



**DIE ABTEILUNG
IMMOBILIENENTWICKLUNG
BEI DEN FREIBURGISCHEN
VERKEHRSBETRIEBEN
(TPF)**

WELCHE AUFGABEN ÜBERNIMMT DIE ABTEILUNG IMMOBILIENENTWICKLUNG BEI DEN TPF?

Die Freiburgischen Verkehrsbetriebe (TPF) entwickeln umfangreiche Immobilienprojekte, um im Kanton Freiburg neue Lebens- und Tätigkeitszentren zu schaffen. Aufgabe der Gesellschaft TPF IMMO ist es, diese urbanen Zentren zu entwickeln und aufzuwerten und den Zugang der öV-Kunden zu den verschiedenen intermodalen Schnittstellen im Herzen der Städte zu ermöglichen.

DIE ABTEILUNG IMMOBILIENENTWICKLUNG

Die Abteilung Immobilienentwicklung ist ebenso wie die Abteilungen Immobilienverwaltung Werbeflächen der Gesellschaft TPF IMMO angeschlossen. Ihre Aufgabe ist es, die Grundstücke der TPF-Gruppe optimal zu nutzen und ihren Immobilienbestand zu entwickeln. Sie fungiert auch als Kompetenzzentrum für die Bauprojekte der Gruppe.

DAS TEAM DER ABTEILUNG IMMOBILIENENTWICKLUNG

Die Abteilung Immobilienentwicklung der Freiburgischen Verkehrsbetriebe (TPF) besteht aus zehn Personen: Einem Abteilungsleiter, einem Projektassistent, mehreren Projektleitern, einem Business Developer, einem Projektmitarbeiter und einem PAS-Mitarbeiter.



Abteilungsleiter

Der Abteilungsleiter überblickt die allgemeine Koordination des Immobilien-, Bau- und Vertriebsgeschäfts. Als Mitglied der Geschäftsleitung beteiligt er sich an der Festlegung der strategischen Ausrichtungen von TPF IMMO.



Projektassistent

Der Projektassistent ist für die Projektbetreuung und die damit verbundenen administrativen Aufgaben verantwortlich.



Projektleiter

Der Projektleiter verwaltet Immobilienprojekte in der Entwicklungs- und Bauphase sowie bei der Inbetriebnahme. Er ist für die Einhaltung der Fristen, Kosten und des Pflichtenhefts zuständig.

Der Zuständigkeitsbereich des Projektleiters umfasst sowohl die Planung als auch die Vertragsbeziehungen, Verhandlungen mit den Behörden und die direkte Führung der Unternehmen und Beauftragten.

PAS-Mitarbeiter (Planung - Ablauf - Steuerung)



Der PAS-Mitarbeiter ist für praktische Überwachung des Bauvorhabens zuständig und stellt sicher, dass die Arbeiten planungsgemäss ablaufen. Dafür überprüft er die Konformität der Bauten nach festgelegten Kriterien und wohnt den Baustellensitzungen bei. Als Fachexperte im Baubereich gewährleistet er die Koordination innerhalb der Unternehmen.

Projektmitarbeiter



Der Projektmitarbeiter überblickt die Projekte und koordiniert die Ermittlung der Bedürfnisse der internen Kunden der TPF-Gruppe. Er ist für die Festlegung der Spezifikationen und die Einhaltung des Pflichtenhefts zuständig und gewährleistet die Koordination zwischen den Abteilungen.

Business Developer



In die Zuständigkeit des Business Developers fällt die Entwicklung des Kundenportfolios von TPF IMMO. Er ortet potenzielle Partner, verhandelt die Mietverträge und garantiert die Umsetzung der Projekte. Er ist für Wettbewerbsanalysen zuständig und gewährleistet durch seine hervorragenden Marktkenntnisse die Attraktivität der Gewerbeflächen.

KOMPETENZZENTRUM DER ABTEILUNG

Die Matrixorganisation der Abteilung Immobilienentwicklung ermöglicht es allen Mitgliedern, ihre jeweiligen Fachkenntnisse in alle laufenden Projekte einzubringen.

Die Tätigkeiten der Abteilung werden in drei Kompetenzzentren gebündelt: Ein Kompetenzzentrum Planung und Entwicklung, ein Kompetenzzentrum Vermarktung und ein Kompetenzzentrum Bau. Durch das Zusammenspiel der drei Fachbereiche können alle Aspekte der Wertschöpfungskette Immobilien optimal abgewickelt werden.



Kompetenzzentrum Planung und Entwicklung

Das Kompetenzzentrum Planung und Entwicklung umfasst alle baurechtlichen Aspekte im Rahmen der Projektentwicklung bis zur Erteilung der Baubewilligung. Von der Erarbeitung von Studienauftragsverfahren über die Durchführung von Vorstudien und Architektur- bzw. Unternehmenswettbewerben bis hin zur Ausarbeitung der Detailbebauungspläne (DBP) erfordern die Aufgaben des Kompetenzzentrums Planung und Entwicklung regelmässige Kontakte zu den Behörden sowie fundierte Kenntnisse des Rechtsrahmens im Bereich Raumplanung, sowohl auf Kantons- wie auch auf Gemeindeebene.

Kompetenzzentrum Vermarktung

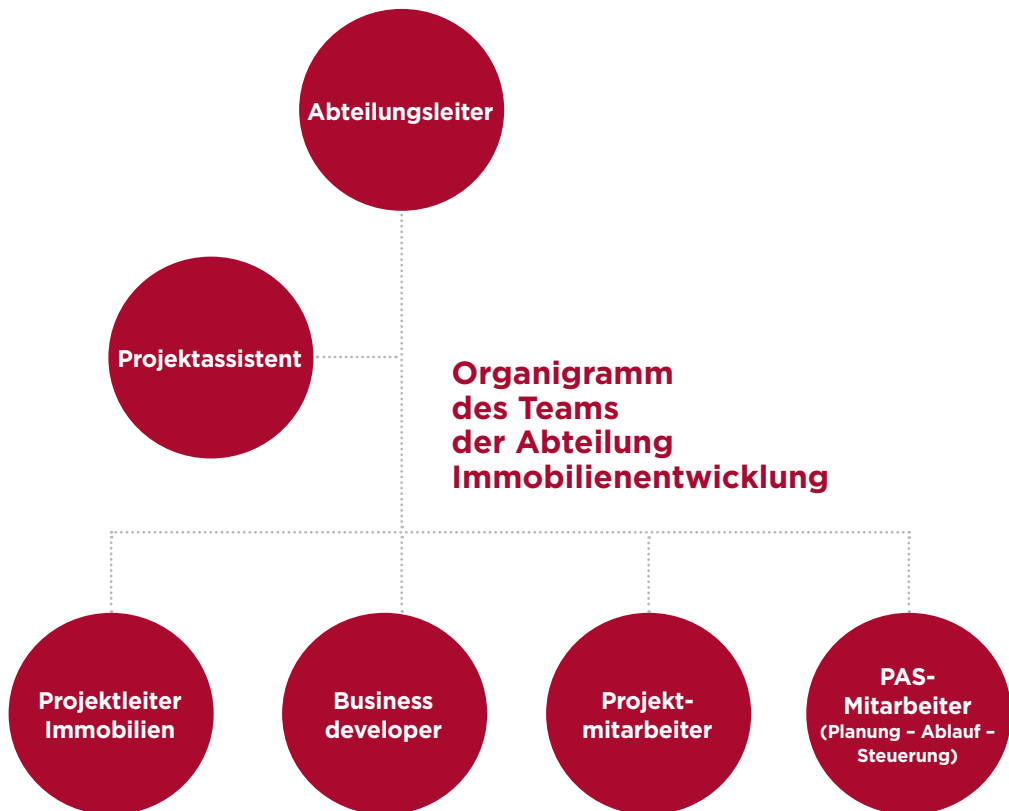


Das Kompetenzzentrum Vermarktung ist für die Vermietung der Mietobjekte entsprechend den Erwartungen des Marktes verantwortlich. Es führt die für die Festlegung der erwarteten Spezifikationen (Typologie, Qualität der Ausstattungsvarianten usw.) erforderlichen Marktanalysen und Wettbewerbsanalysen durch. Es erarbeitet die Vermarktungsstrategie der Projekte und setzt diese um, um die Auslastung und den Ertrag der Mietflächen zu optimieren.

Kompetenzzentrum Bau



Das Kompetenzzentrum übernimmt alle bauspezifischen Aufgaben der Immobilienobjekte, insbesondere die Führung der am Bauprojekt beteiligten Beauftragten und Unternehmen. Das Kompetenzzentrum gewährleistet ausserdem die Einhaltung des Pflichtenhefts sowie der Normen, Qualitätsstandards und branchenspezifischen Regeln.



KONTAKT

Sie haben Fragen?
Sie erreichen uns unter folgenden
Kontaktdaten:

**Freiburgische Verkehrsbetriebe Holding
(TPF) AG**

Kommunikation, Marketing
und Öffentlichkeitsarbeit

Postfach 1536
1701 Freiburg

communication@tpf.ch

+41 26 351 02 00

tpf.ch

