



**LA CONDUITE DES PROJETS  
AU SEIN DES TRANSPORTS  
PUBLICS FRIBOURGEOIS  
(TPF)**

## **LA CONDUITE DES PROJETS AUX TPF, C'EST QUOI?**

**Aux Transports publics fribourgeois (TPF), la conduite des projets d'infrastructure consiste en l'étude et la réalisation de nouvelles installations ferroviaires et/ou de mise en conformité des installations existantes. Il peut notamment s'agir de projets de modernisation des différentes haltes et gares pour répondre aux exigences de la Loi sur l'égalité pour les handicapés (LHand) ou encore de l'introduction de nouvelles installations de sécurité.**

**Le département Projets travaille à la fois sur de très gros projets, comme ceux du Programme Bulle ou encore ceux du Programme Châtel-St-Denis, mais également sur des projets de moins grande ampleur comme, par exemple, la remise aux normes d'une halte ou d'un passage à niveau.**

---

## **LE DÉPARTEMENT PROJETS**

**Le département Projets est rattaché à la société TPF INFRA. Il collabore étroitement avec les départements Gestion des installations (GI) et Travaux. La collaboration avec le département GI se déroule généralement de la manière suivante : le département Projets est mandaté par le département GI pour étudier et exécuter le renouvellement ou le développement des installations ferroviaires. Les phases d'études et de réalisation s'appuient sur les normes en vigueur dans le milieu de la construction : étude préliminaire, avant-projet, procédure d'approbation des plans (PAP), projet d'exécution, exécution, réception, mise en service et clôture. Dès les premières phases, le Chef de projet intègre un Conducteur de Travaux, rattaché au département Travaux, pour l'organisation de la sécurité, la préparation de l'exécution et la gestion de la zone de chantier.**

**Le département Projets se coordonne également avec le Centre d'exploitation (CE) et le département GI pour tout ce qui touche aux interruptions de trafic ferroviaire nécessaires à la bonne réalisation des travaux. Au quotidien, il s'encadre notamment de mandataires spécialisés et travaille très régulièrement avec des bureaux d'ingénieurs.**

**Le département Projets entretient en outre une étroite collaboration avec l'Office fédéral des transports (OFT) pour tout ce qui est des processus d'approbation des plans jusqu'à la réception de la décision d'approbation des plans (DAP), correspondant au permis de construire.**

---

## L'ÉQUIPE DU DÉPARTEMENT PROJETS

**Le département Projets est composé de 21 personnes. Parmi elles, un Responsable de département et une équipe dédiée au support administratif. Le département compte également des Responsables de portefeuilles, des Chefs de projets, des Spécialistes techniques et des Géomètres.**

### Responsable de département



Le Responsable de département est à la fois membre de la Direction TPF INFRA et des différents comités de pilotage (COFIL) des projets ayant trait à l'infrastructure ferroviaire.

Il élabore la vision et la stratégie du département. Il établit et suit le budget du département. Il revêt une fonction de management avec ses équipes: dans ce cadre-là, il attribue notamment les ressources nécessaires aux projets. Il gère également la transmission d'informations et de communications à ses collaborateurs. Finalement, il s'occupe de mettre en place les procédures stratégiques en collaboration avec ses différents Responsables de portefeuilles.

### Support administratif



L'équipe dédiée au support administratif assure principalement le suivi financier des projets: gestion des contrats, avancement de la facturation, offres complémentaires, conventions de prestations, etc. L'équipe constitue une aide administrative précieuse pour le département. Elle gère également tout ce qui touche à l'acquisition de terrains, en collaboration avec les Chefs de projets.

### Responsables de portefeuilles



Les Responsables de portefeuilles ont pour mission première le suivi global des projets du portefeuille qui leur est attribué. Ils sont les garants de la qualité et du respect des processus et des outils. Ils préparent et participent aux séances

du COPIL du portefeuille en question (élaboration de reporting et de documents décisionnels). Ils planifient et coordonnent les différents projets des portefeuilles entre eux. Les portefeuilles sont répartis en quatre sections : voie normale, voie métrique, Programme Châtel-St-Denis et Programme Bulle.



### **Chefs de projet**

Les Chefs de projet ont pour tâche principale de conduire des projets et sont responsables des coûts, délais, qualité et périmètre pour l'ensemble des phases citées précédemment allant de l'étude préliminaire à la clôture du projet. Ils sont, au sein de leurs projets, garants du respect des processus, des objectifs, des outils et des exigences. Ils gèrent et coordonnent les mandats ainsi que les différents intervenants. Ils sont également responsables de la planification financière du projet et de l'engagement des moyens et des ressources. Ils élaborent les documents et les livrables des différentes phases. Finalement, ils assurent la réception technique de l'ouvrage et la transmission de ce dernier aux Gestionnaires de l'infrastructure.



### **Spécialistes**

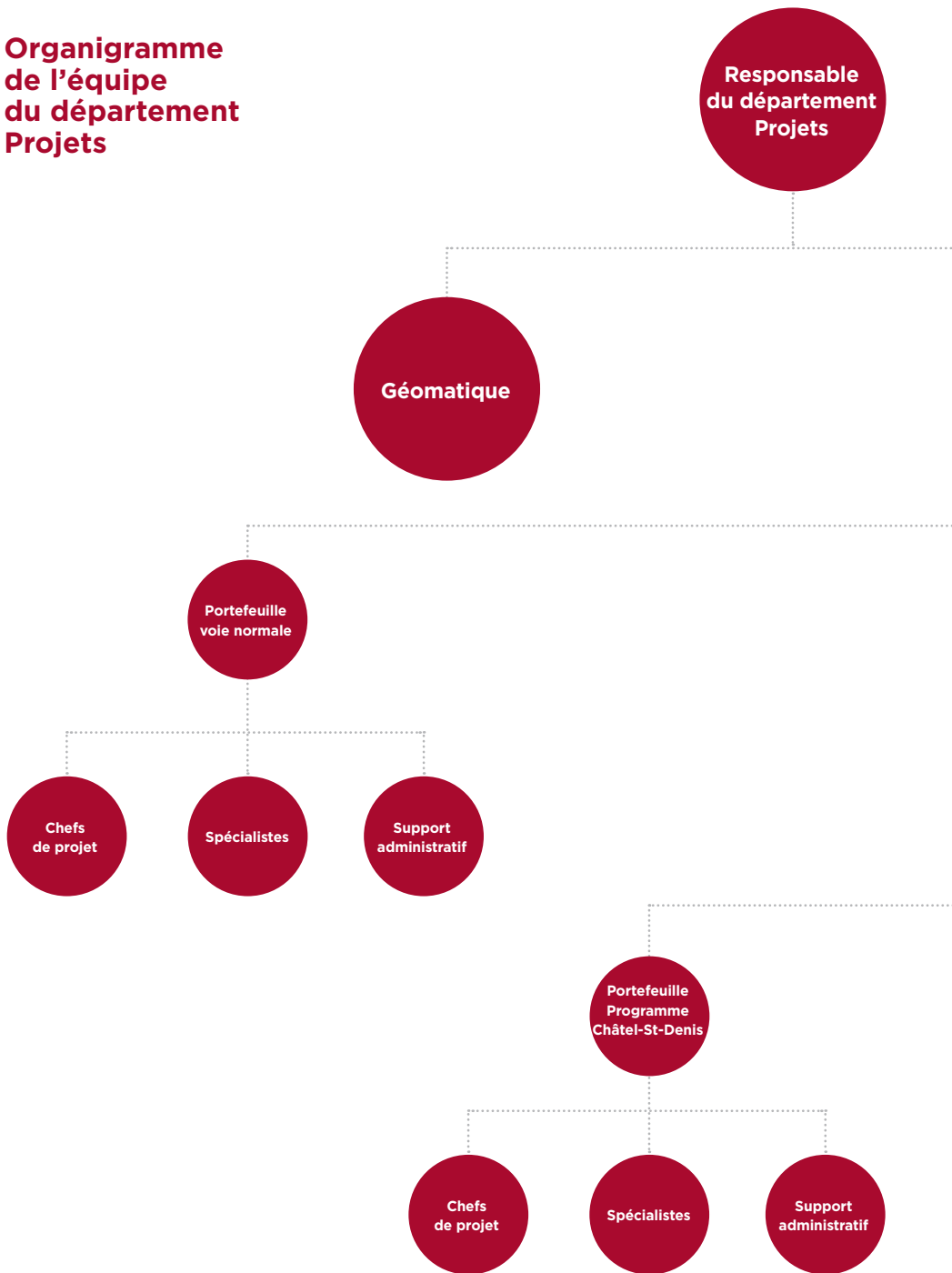
L'équipe des Spécialistes regroupe des Spécialistes des différentes catégories d'installations : installations de sécurité, ligne de contact, basse tension et génie civil, notamment. Le département collabore en outre activement avec des Spécialistes voie ferrée rattachés au département Travaux.



### **Géomatique**

L'équipe de géomatique est composée d'un Chef de groupe et de Géomaticiens. Ils s'occupent de tout ce qui est des relevés de terrains : piquetages, contrôles des quais, des mâts et passages à niveau (liste non exhaustive). Ils participent à la réception des appareils de voies et définissent la géométrie ferroviaire. Ils collaborent également avec le département Travaux pour le contrôle d'ouvrage d'art et la gestion des bourrages de la voie.

# Organigramme de l'équipe du département Projets



**Portefeuilles**

```
graph TD; A((Portefeuilles)) --- B((Portefeuille voie métrique)); A --- C((Portefeuille Programme Bulle)); B --- D((Chefs de projet)); B --- E((Spécialistes)); B --- F((Support administratif)); C --- G((Chefs de projet)); C --- H((Spécialistes)); C --- I((Support administratif));
```

**Portefeuille  
voie métrique**

**Chefs  
de projet**

**Spécialistes**

**Support  
administratif**

**Portefeuille  
Programme  
Bulle**

**Chefs  
de projet**

**Spécialistes**

**Support  
administratif**

## CONTACT

Vous avez des questions?  
N'hésitez pas à les soumettre à l'adresse :

**Transports publics fribourgeois  
Holding (TPF) SA**

Communication, marketing  
et relations publiques

Case postale 1536  
1701 Fribourg

[communication@tpf.ch](mailto:communication@tpf.ch)

+41 26 351 02 00

[tpf.ch](http://tpf.ch)

